

LINN PRODUCTS

DS PLAYERS

AMPLIFIERS

SPEAKER SYSTEMS

TURNTABLES

ACCESSORIES



LINN



音楽とともに。
music for life.

音楽と人との、普遍的な関係。

私たちは、人が健やかに暮らすために音楽が不可欠であると信じています。ご存知の通り、太古から音楽がない時代はありません。音楽がない地域もないでしょう。

1877年、エジソンによって音楽が記録できるようになり、その後いつでもどこでも音楽が聴けるようになりました。再生音楽の誕生です。装置の品質が高く、記録された瞬間を正確に再現できればできるほど、封じこめられた音楽に宿る大きな力を蘇らせることができます。そう、重要なのは音楽にまっすぐ向いた正しいエンジニアリングによるオーディオシステムの品質なのです。

■ ■

LINN PRODUCTSは、エンジニアリングに根差す歴史を持つスコットランド、グラスゴーに社屋を構えます。LINNの歴史と経験、モノづくりへのプライド、独創的な技術力、そして音楽への愛情は、あなたのお気に入りの音楽を魅力満開に再生するばかりか、お好みでないジャンルの音楽に隠れている楽しさにもきくと気付かせてくれるでしょう。

KLIMAX、AKURATE、MAJIKとグレードごとに並ぶ充実したラインナップには、あなたの音楽生活を豊かにする様々な製品があります。いま再生音楽は転換期を迎え、パッケージメディアから、ネットワークへと可能性を広げて来ました。ネットワークで繋がる広い世界には、今まで叶わなかった感動的な音楽との出会いがあります。たくさん素敵な音楽とあなたを結び、瑞々しい生活とするためにLINNがお手伝いします。



KLIMAX

KLIMAX DS/K

ネットワークプレーヤー [クライマックス DS/K]

オーディオの頂点に立つ究極のデジタルプレーヤー。



2007年鮮烈なデビューをし、オーディオの未来を示したデジタルプレーヤー。現代生活のスタンダードなインフラとなったLAN（ネットワーク）の一員になると言う真つ当な方向性と、そこから得られる突き抜けた再生音質は続々とフォロワーを誕生させ、音楽再生のメインストリームとなりました。言葉を失う無限の静寂、感情の抑制を破る躍動、大地のごとき揺るぎない安定、…。ディスクを回さない事による圧倒的なSN比と、新ディストーション・キャンセル・サーキットによる未体験のトランスパレンシーは、リスナーと音楽とを同化させます。異次元の音質水準と既存概念をまったく覆す使い勝手、フォーマットにとられない適応力は、デジタルの本質を捉えて最もデジタルらしく再生する時代の到来を意味します。



KLIMAX DS/K

- 再生フォーマット:FLAC、WAV、ALAC、AIFF、MP3、AAC、WMA、OGG
- 対応レゾリューション:7.35kHz~192kHz、16-24bit
- ETHERNET:100 Base-T、RJ45
- コントロールプロトコル:UPnP
- 出力端子:XLRバランス、RCAアンバランス
- サイズ/重量:W350 x D355 x H60mm/9kg
- 仕上げ:シルバー、ブラック
- 価格: ¥ 2,200,000 (税別)

KLIMAX KONTROL SE

プリアンプ [クライマックス コントロール SE]

システム全体をダイナミックにドライブする叡智。



音質への貢献を声高に主張する事のないプリアンプですが、本当はシステムが実現するサウンドの生命力はプリアンプが握っていると言う事をKLIMAX KONTROLは教えてくれます。ソースから注ぎ込まれる純度高いシグナルをパワーアンプ以降のシステムをドライブするエネルギーとして送りだすこと。左右独立オペレーションの高精度なヴォリュームコントロール、シンメトリカル・デュアルモノ・レイアウトを実現するマルチレイヤー基板と表面実装技術、音質ロスを廃したセレクター機能、内部パーツを完全に支え保護する贅沢極まりないシャーシ、…。どんな小さな音にも生命力を宿して我々リスナーに届けることは、最高レベルのプリアンプのみが持つ能力です。



KLIMAX KONTROL SE

- 入力端子:XLRバランス(2番HOT)1系統、RCAアンバランス3系統
- 入力インピーダンス:7.8kΩ(バランス)、10kΩ(アンバランス)
- Unity gain入力:各入力端子で設定可能
- 出力端子:XLRバランス、RCAアンバランス
- 出力インピーダンス:600Ω(バランス)、300Ω(アンバランス)
- サイズ/重量:W350 x D355 x H60mm/9kg
- 仕上げ:シルバー、ブラック
- 価格: ¥ 1,400,000 (税別)

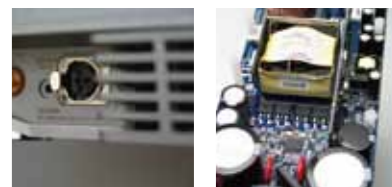
KLIMAX SOLO

モノラル・パワーアンプ [クライマックス ソロ]

モンスターというにはあまりに美しい、モンスター。



脚部を含め60mmという前例のない美しい薄型ボディーKLIMAXシリーズは、1999年デビューのこのパワーアンプによってスタートしました。コンパクトなボディーが可能にするウルトラ・ショート・シグナルパス、姿に似合わない650Wを叩き出すオーセンティックなパワーアンプ回路、その全ての土台となるローノイズ・ハイパワースイッチング電源。2011年のアップグレードを経て、新しい伝説を築き続けるこのLINNフラッグシップ・パワーアンプが持つ革新性は、初代機デビューから15年以上経過した現在もまったく変わっていません。誰よりもパワフル、誰よりもサイレント、そして誰よりも美しい。LINNのフィロソフィーそのものが透けて見える真のリファレンス機。



KLIMAX SOLO

- 入力端子:XLR/バランス(2番HOT)、RCAアンバランス
- 入力インピーダンス:7.6kΩ
- 出力端子:バナナ可バインディングポスト
- 最大出力:650W(4Ω)
- 最大消費電力:900W
- 標準消費電力:39W
- サイズ/重量:W350 x D355 x H60mm/9kg
- 仕上げ:シルバー、ブラック
- 価格: ¥ 1,400,000 (税別/1台)

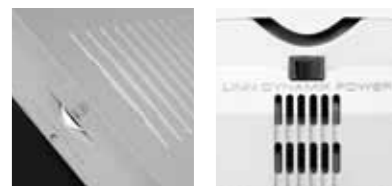
KLIMAX TWIN

ステレオパワーアンプ [クライマックス トゥイン]

ハイクオリティー、ハイパワー。この一台でこのパフォーマンス。



パワーICとバイポーラトランジスタのハイブリットであるLINNオリジナル回路“チャクラ・テクノロジー”、ウルトラサイレント電源“ダイナミック・パワーサプライ”、お家芸“高精度削り出しシャーシ”。高性能/コンパクトを実現するLINNの技術力が集結したスマートなパワーアンプ。高速動作/ローレベルのリニアリティーと強靱な力強さを両立するサウンド、マルチアンプシステム時にも省スペースを実現する高効率ステレオアンプは、多くの音楽ファンの望みを叶えます。



KLIMAX TWIN

- 入力端子:XLR/バランス(2番HOT)、RCAアンバランス
- 入力インピーダンス:7.8kΩ
- 出力端子:バナナ可バインディングポスト
- 最大出力:260W(4Ω)x2
- 最大消費電力:1000W
- 標準消費電力:30W
- サイズ/重量:W350 x D355 x H60mm/9kg
- 仕上げ:シルバー、ブラック
- 価格: ¥ 1,200,000 (税別)

AKURATE

AKURATE DS/K

ネットワークプレーヤー [アキュレイト DS/K]

オーディオの未来を切り開く、先進のデジタルソース。



LANネットワークにより転送される音楽データを受け取り、音楽信号として蘇らせること。光ディスク回転ドライブでの読み取り作業から始めなければならないディスクプレーヤーとは根本的に異なるノイズレスプレーヤー。桁違いと言っていい方式に由来する利点と、それをレコーディングから知る総合メーカーとしてのノウハウで丁寧に仕上げられた本機は、深々とした音場再現、にじみのない倍音再生、極太の生命感を手に入れ、まさに音楽愛好者のベストパートナーというにふさわしい傑作。要求度の世界一高い日本向けのモデルには、よりクリーンな再生環境のため、KLIMAX DSでその効果が実証されている出力トランスによるアイソレーション機能を搭載。電源やラインケーブル、LANケーブルなど複雑化する現代の電源ノアース事情に万全の対策を施しています。



AKURATE DS/K

- 再生フォーマット:FLAC、WAV、ALAC、AIFF、MP3、AAC、WMA、OGG
- 対応レゾリューション:7.35kHz~192kHz、16-24bit
- ETHERNET:100 Base-T、RJ45
- コントロールプロトコル:UPnP
- 出力端子:XLRバランス、RCAアンバランス、BNCデジタル出力-192/24
- サイズ/重量:W380 x D380 x H91mm/5.6kg
- 仕上げ:シルバー、ブラック
- 価格:¥ 850,000(税別)

AKURATE KONTROL/K

プリアンプ [アキュレイト コントロール/K]

新しい発想を取り込んだ、高純度プリアンプ



高級ステレオプリアンプとして特別なものにするために。KLIMAX DS、AKURATE DS/Kで絶大な効果を発揮したアイソレーショントランスを入力セクションと出力セクションに装備。しかも、入力トランスは接続機器に合わせてON/OFFの設定ができ、トータルシステムとして細かな配慮が可能です。AKURATE DS/Kとの接続にはトランスOFFし、CDプレーヤーにはON、ユニティゲイン機能を使ったAVアンプとの接続にもON…など、システムが本来の性能を発揮し生き生きと再生を行う事に寄与します。また、多品種が接続されるプリアンプの悩みである相互機器干渉を極小化するため、各入力をセパレートする新機構を採用しています。高いSN比をバックにKIMAX KONTROL譲りの力強いサウンドを実現するピュア・アナログプリアンプ。リアルな再生を求めたら、AKURATE KONTROLです。



AKURATE KONTROL/K

- 入力端子:XLRバランス(2番HOT)2系統、RCAアンバランス3系統、フォノ入力(MC/MM)1系統、3.5mmミニジャック
- Unity gain入力:各入力端子で設定可能
- 出力端子:XLRバランス、RCAアンバランス(プリアウト、ラインアウト)
- ETHERNET:100 Base-T、RJ45
- ヘッドフォン出力:3.5mmミニジャック
- サイズ/重量:W380 x D380 x H91mm/6kg
- 仕上げ:シルバー、ブラック
- 価格:¥ 750,000(税別)

AKURATE 2200/1

パワーアンプ [アキュレイト 2200/1]

クラスを超えるSN比と、湧き出るパワーを併せ持つLINNの自信作。



驚くべきタフネス、大きなグルーブを生み出すパワー。常時変動する音楽に対し、ゼロからMAXまで歪みなく瞬時に追従するオリジナル回路“チャクラ・テクノロジー”を採用しています。“チャクラ・テクノロジー”は、微小音量時はパワーICの高速・高SN動作を活用し、ここぞと言うフルパワー再生時にはバイポーラトランジスタが主役となる「いいとこ取り」のハイブリッド・テクノロジー。つまりAKURATEパワーアンプは、200Wを出力するハイパワーアンプであるだけでなく、ピアニッシモのデリケートな再生にも最適。必要な電力をクリーンに高速供給するオリジナルスイッチング電源“ダイナミック・パワーサプライ”と相まってあらゆるスピーカーを存分にドライブします。4桁のモデルナンバーの最初の数字はチャンネル数を表し、2200は2チャンネルモデル。同一筐体のバリエーションモデルとして3200、4200をラインナップしています。

AKURATE 3200/1

3chパワーアンプ

AKURATE 4200/1

4chパワーアンプ



リアパネル:4200/バランスタイプ

AKURATEパワーアンプ

- 入力端子:RCAアンバランスもしくはXLRバランス(2番HOT)ご購入時に選択
- 入力インピーダンス:7.8kΩ
- 出力端子:バナナ可バイディングポスト
- 最大出力:200W(4Ω)/ch
- サイズ:W380 x D380 x H91mm
- 重量:5.3kg(2200)/6.7kg(3200、4200)
- 仕上げ:シルバー、ブラック
- 価格:AKURATE 2200/1 ¥550,000(税別) AKURATE 3200/1 ¥675,000(税別) AKURATE 4200/1 ¥800,000(税別)



RAKK4

ラック4

天板+4段ラック

- サイズ:外寸W460 x D460 x H810mm
棚内寸W400 x H120mm
- 仕上げ:ブラックアッシュ、ウォルナット、オークなど
- 価格:¥ 200,000(例外あり)(税別)

MAJIK

MAJIK DS

ネットワークプレーヤー [マジック DS]

秀でたサウンドクオリティー、秀でた使い勝手。スタンダードなDS。



ネットワークプレーヤーの優れたサウンドと、際立つ使い勝手を提供するスタンダード機。お気に入りの曲やアルバムをプレイリストに次々に入れて連続して再生すること、インターネット上の各種ストリーミング・サービスを楽しむこと、iPadやPC、スマートフォンなど、ハンディーなデバイスから自在に操作して楽しむことなど…。ディスクメディア再生やPCオーディオならではの溢れんばかりの利点をお楽しみください。指先の操作で、フレッシュな驚きのハイクオリティーサウンドがいつも簡単に飛び出します。



MAJIK DS

- 再生フォーマット:FLAC、WAV、ALAC、AIFF、MP3、AAC、WMA、OGG
- 対応レゾリューション:7.35kHz~192kHz、16-24bit
- ETHERNET:100 Base-T、RJ45
- コントロールプロトコル:UPnP
- 出力端子:RCAアンバランス、RCAデジタル出力-192/24、TOSデジタル出力-192/24
- サイズ/重量:W381 x D360 x H90mm/4kg
- 仕上げ:シルバー、ブラック
- 価格: ¥ 320,000 (税別)

MAJIK-I

プリメインアンプ [マジック・アイ]

多様な才能を持つ理想的なアスリート。



音の良いプリメインアンプ。この誰もが望むあたりまえの望みをかなえるLINNの良心。高速給電と静粛性(ローノイズ)を誇るLINNダイナミックパワーサプライ。表面実装とソリッドステートスイッチングにより極短のシグナルパスと無接点回路という理想を実現したプリアンプセクション。ローレベルのリニアリティーとタフなドライブ力が自慢の“チャクラ”パワーアンプ…。一般的なプリメインアンプに比べ4分の1ほどの体積に、数々のテクノロジーを凝縮しました。爆発的なスタートダッシュと無尽蔵のスタミナを併せ持つ理想的なアスリート。MAJIK-Iのスーパーな実力は使うほどにあなたを魅了することでしょう。



MAJIK-I

- 入力端子:RCAアンバランス5系統、MMフォノ入力1系統、3.5mmミニジャック
- Unity Gain入力:各入力端子で個別設定可能
- 出力端子:RCAアンバランス(プリアウト、ラインアウト)
- スピーカー出力:100W + 100W (4Ω) バナナ可バイディングポスト
- ヘッドフォン出力:3.5mmミニジャック
- サイズ/重量:W381 x D360 x H90mm/5kg
- 仕上げ:シルバー、ブラック
- 価格: ¥ 300,000 (税別)

MAJIK 2100

パワーアンプ [マジック 2100]

効率的な動作、反応良くエネルギーに謳うスピーカー。



100W出力のスタンダードパワーアンプ。高速反応とパワーを両立する“チャクラ・テクノロジー”を採用し、中型スピーカーや高効率スピーカーに最適です。AKURATE パワーアンプと同じく4桁のモデルナンバーの最初の数字はチャンネル数を表し、2100は2チャンネルモデル。3チャンネル、4チャンネル、5チャンネル、6チャンネルをラインナップし、バイアンプ、トライアンプ、サラウンドシステムなど様々な用途に柔軟に対応します。LINNお得意のマルチアンプ(AKTIV)システムにとつての最高のパートナーでもあります。

MAJIKパワーアンプ

- 入力端子:RCAアンバランス
- 入力インピーダンス:7.5kΩ
- 出力端子:バナナ可バイディングポスト
- 最大出力:100W (4Ω) /ch
- サイズ:W381 x D365 x H90mm
- 重量:5kg (2100、3100)、7kg (4100、5100、6100)
- 仕上げ:シルバー、ブラック

- 価格:MAJIK 2100 ¥280,000 (税別)
- MAJIK 3100 ¥320,000 (税別)
- MAJIK 4100 ¥360,000 (税別)
- MAJIK 5100 ¥400,000 (税別)
- MAJIK 6100 ¥440,000 (税別)

SNEAKY DSM

ネットワークプレーヤー+プリメインアンプ [スニーキー DSM]



マルチタスク音楽プレーヤーとして、メインシステム、サブシステム問わずフル活躍してくれるコンパクト機。多種類の外部入力、バイアンプをも可能にするパワフルな4chのアンプを装備します。

SNEAKY DSM

- 再生フォーマット:FLAC、WAV、ALAC、AIFF、MP3、AAC、WMA、OGG
- 対応レゾリューション:7.35kHz~192kHz、16-24bit
- ETHERNET:100 Base-T、RJ45
- コントロールプロトコル:UPnP
- 入力端子:RCAライン、RCAデジタル-96/24、TOSデジタル入力-96/24、HDMI x 3
- Unity gain入力:ライン入力端子で設定可能
- 出力端子:RCAライン(可変/固定)
- スピーカー出力:33W (4Ω) x 4、4ボールSpeakon
- サイズ/重量:W350 x D215 x H55mm/2.3kg
- 仕上げ:ブラック、シルバー、ホワイト
- 価格: ¥ 250,000 (税別)



Black

Silver

AKTIV MODULES

LINNスピーカー専用
チャンネルデバイダー・カード

LINNがAKTIVと呼ぶマルチアンプ駆動方式は、パワーアンプ〜スピーカー間を理想的に接続する高品位再生方式。他社が汎用のチャンネルデバイダー製品を使い、煩雑さから逃れられないのに対して、総合メーカーとしてのアドバンテージを持つLINNは、各モデル専用のチャンネルデバイダーをモジュール化しパワーアンプに搭載します。シンプル、システムティック、ハイクオリティーを実現したこの方式は、LINNスピーカーの到着点ともいえる究極の姿です。



AKTIV(マルチアンプ)方式の音質的メリットは、信号ロスの多いパッシブ・ネットワークから桁違いにロスが少ないアクティブ・ネットワークへ移行できる事がひとつ。さらには、パッシブ・ネットワーク越しに接続されていたパワーアンプとスピーカーユニットがダイレクトに接続され、双方の性能をフルに発揮できる事にあります。MAJIKやAKURATEの多チャンネルパワーアンプはAKTIV方式にもフィットするように開発され、いたずらにBOX(製品)の数を増やさずに、その秀でたクオリティーを享受できるのです。

KLIMAX Speaker System

KLIMAX 350

5wayフロアスタンディングスピーカー
[クライマックス 350]

全てを忘れて、音楽の地平へ。

無限の広さを持つ自然界をそっくりそのまま表現したい。そこにシンガーが立っているように、フルオーケストラが一斉に力を込めるように、ピアニストが鍵盤に触れた瞬間を感じるように、…。中音域から可聴帯域外まで伸びる最高域は、強固なメタルハウジングでワンポイント音源を実現した3K ARRAY部が担当。スリムなキャビネットサイズを忘れさせるグンと沈む深々とした低音は、超高速動作を誇るLINN独自の1000Wパワードシステムが受け持ちます。レーザーカットされた肉厚スチールスタンド、高圧スチームプレスにより形成される美しいキャビネット、…。語りつくせない細部に宿る音楽への献身が、我々をリアル空間へ誘います。

5way全てにパワーアンプを内蔵したフルアクティブ仕様もラインナップ。プリアンプからダイレクトにラインケーブルを接続し、シンプルを極めた高品位再生を実現します。



KLIMAX 350

- 形式: 350 / 5wayアクティブベース、350A / 5wayフルアクティブ
- 入力インピーダンス: 4Ω
- 能率: 87dB
- 再生周波数: 20Hz~33kHz (+/-3dB)
- サイズ / 重量: H1130 x W312 x D430 mm / 67kg (スタンド含む)
- 仕上げ: Black Ash, Walnut, Rosenut, Cherry, Oak, White



- スペシャルフィニッシュ: ハイグロス仕上げ, RAL Classic 208色
- 価格: KLIMAX 350 ¥3,200,000 (税別 / ペア) KLIMAX 350A ¥5,000,000 (税別 / ペア)



KLIMAX 345

アクティブスーパーウーファー

KLIMAX 345

- 形式: アクティブスーパーウーファー
- 再生周波数: 10Hz~235Hz (+/-3dB)
- サイズ / 重量: W491 x H420 x D420 mm / 27kg
- 仕上げ: Black Ash, Walnut, Rosenut, Cherry, Oak, White



- スペシャルフィニッシュ: ハイグロス仕上げ, RAL Classic 208色
- 価格: ¥800,000 (税別)

AKUBARIK Speaker System

AKUBARIK

5wayフロアスタンディングスピーカー
[アキュバリック]

正統、革新、真実。音楽とLINNの本質がここに。

演奏空間を切り取って、目の前に再現すること。中～超域 3K ARRAY、そして美しくも強固なキャビネットという高級機 譲りの特徴、並外れたリアリティの基であるオリジナル技術 アイソバリック低音再生システム、吟味を繰り返し最適化された最新のクロスオーバー回路...これらを融合し仕上げられた AKUBARIK。アクティブタイプには、「ノイズの極小化」「接点の排除」をコンセプトとするエレクトロニクス部を搭載。専用設計アクティブクロスオーバー & 合計600Wの5chパワーアンプ基板、高速サイレント電源部がアルミ引き抜きシャーシにエレガントに格納されます。単体パワーアンプを活かしながら AKUBARIKスピーカーのポテンシャルを全開に引きだしたい方には、アンプを搭載しないパッシブモデルが最適。

家庭用としての理想的なサイズでありながら、至高のダイナミズムを獲得したAKUBARIKは、高品位音楽再生の偉大なるベンチマークです。



AKUBARIK

- 形式: AKUBARIK / 5wayアクティブ型, AKUBARIK-P / 5wayパッシブ型
- 入力インピーダンス: 4Ω (パッシブ) ●能率: 87dB (パッシブ) ●再生周波数: 28Hz~33kHz (±3dB)
- サイズ / 重量: H1050 x W351 x D450 mm / アクティブ=53kg, パッシブ=49kg (スタンド含む)
- 仕上げ: Black Ash, Walnut, Rosenut, Cherry, Oak, White



- スペシャルフィニッシュ: ハイグロス仕上げ, RAL Classic 208色
- 価格: AKUBARIK ¥2,400,000 (税別 / ペア) AKUBARIK-P ¥1,350,000 (税別 / ペア)



AKURATE 212 SE

- 形式: 4wayブックシェルフ型
- 入力インピーダンス: 8Ω
- 能率: 87dB
- 再生周波数: 50Hz~33kHz
- サイズ / 重量: H350 x W210 x D300mm / 12kg
- 仕上げ: Black Ash, Walnut, Rosenut, Cherry, Oak, White



- スペシャルフィニッシュ: ハイグロス仕上げ, RAL Classic 208色
- 価格: ¥700,000 (税別 / ペア)



AKURATE 212SE

4wayブックシェルフスピーカー

AKURATE 225 SE

- 形式: 5way横置き型
- 入力インピーダンス: 8Ω
- 能率: 87dB
- 再生周波数: 58Hz~33kHz
- サイズ / 重量: W600 x H250 x D300mm / 21kg
- 仕上げ: Black Ash, Walnut, Rosenut, Cherry, Oak, White



- スペシャルフィニッシュ: ハイグロス仕上げ, RAL Classic 208色
- 価格: ¥500,000 (税別)



AKURATE 225SE

5wayセンタースピーカー

AKURATE 226

- 形式: アクティブスーパーウーファー
- 再生周波数: 10Hz~235Hz (+/-3dB)
- サイズ / 重量: W360 x H391 x D381 mm / 19kg
- 仕上げ: Black Ash, Walnut, Rosenut, Cherry, Oak, White



- スペシャルフィニッシュ: ハイグロス仕上げ, RAL Classic 208色
- 価格: ¥400,000 (税別)



AKURATE 226

アクティブスーパーウーファー

MAJIK Speaker System

MAJIK ISOBARIK

4wayフロアスタンディングスピーカー
[マジックアインバリック]

楽しさ、温かさ、すがすがしさ。音楽の魅力全開。

LINN創設翌年の1973年に誕生したオリジナル低音再生テクノロジー“アインバリック方式”を採用。近年のLINNスピーカーに欠かせないARRAYユニットだけでなく、歴史に裏付けられた伝統技術をリフレッシュし再導入する事で、クラス/サイズをまったく超えたスケール感たっぷりの再生を実現しました。豊かな低音に支えられたその生き生きとしたサウンドは、これこそ音楽!と誰もが叫びたくなる歓びを湧きあがらせてます。どんな生活空間にもマッチするクラシカルで美しいデザインも我々の味方。いつまでも聴いていたいと思わせるスピーカー。専用ルームにもリビングにも価値ある音楽空間を連れてきてくれます。



MAJIK ISOBARIK

- 形式:4wayフロア型・アインバリック方式
 - 入力インピーダンス:4Ω
 - 能率:88dB
 - 再生周波数:28Hz~20kHz
 - サイズ/重量:H981 x W300 x D406 mm/33kg(スタンド含む)
 - 仕上げ:Black Ash, Walnut, Rosenut, Cherry, Oak, White
-
- スペシャルフィニッシュ:ハイグロス仕上げ, RAL Classic 208色
 - 価格:¥600,000(税別/ペア)

MAJIK 140

- 形式:4wayフロア型
 - 入力インピーダンス:4Ω
 - 能率:88dB
 - 再生周波数:55Hz~20kHz
 - サイズ/重量:H975 x W250 x D335 mm/22kg(スタンド含む)
 - 仕上げ:Black Ash, Walnut, Rosenut, Cherry, Oak, White
-
- スペシャルフィニッシュ:ハイグロス仕上げ, RAL Classic 208色
 - 価格:¥300,000(税別/ペア)

MAJIK 109

- 形式:3wayブックシェルフス型
 - 入力インピーダンス:4Ω
 - 能率:88dB
 - 再生周波数:72Hz~20kHz
 - サイズ/重量:H327 x W192 x D256 mm/6kg
 - 仕上げ:Black Ash, Walnut, Rosenut, Cherry, Oak, White
-
- スペシャルフィニッシュ:ハイグロス仕上げ, RAL Classic 208色
 - 価格:¥150,000(税別/ペア)

MAJIK 112

- 形式:3way横置き型
 - 入力インピーダンス:4Ω
 - 能率:88dB
 - 再生周波数:72Hz~20kHz
 - サイズ/重量:W510 x H169 x D176mm/6.5kg
 - 仕上げ:Black Ash, Walnut, Rosenut, Cherry, Oak, White
-
- スペシャルフィニッシュ:ハイグロス仕上げ, RAL Classic 208色
 - 価格:¥120,000(税別)

MAJIK 126

- 形式:アクティブスーパーウーファー
 - 再生周波数:10Hz~235Hz(+/-3dB)
 - サイズ/重量:W360 x H391 x D381 mm/19kg
 - 仕上げ:Black Ash, Walnut, Rosenut, Cherry, Oak, White
-
- スペシャルフィニッシュ:ハイグロス仕上げ, RAL Classic 208色
 - 価格:¥250,000(税別)



MAJIK 109

3way
ブックシェルフスピーカー

MAJIK 140

4way
フロアスタンディングスピーカー



MAJIK 112

3ウェイセンタースピーカー



MAJIK 126

アクティブスーパーウーファー

Compact Speaker

UNIK

コンパクトスピーカー [ユニーク]

1996年発売の前身モデルから超ロングランを続けるユニークな実力機。人気の秘訣は、空気力学により巧みに設計された流線型キャビネットにあります。壁付け用途の多いこのスピーカーが、薄型で取り付け時の突出が最小限になるのはとても大事ですが、その薄さからは想像出来ないダイナミックな再生が可能である事はさらに重要な事です。大入力にも崩れないタフネス、広大な空間を表現するワイドレンジ再生。まさにライバルなし。



UNIK

- 形式:2way耐光性樹脂キャビネット
- 入力インピーダンス:8Ω
- 能率:88dB
- 再生周波数:80Hz~20kHz
- サイズ/重量:H228 x W235 x D103mm/2.9kg
- 仕上げ:White
- 価格:¥34,000(税別/1本)

BRAKIT II

ブラキット2



BA2

アタッチメント



BA3

アタッチメント



In-Wall Speakers

IW 10

埋め込み型スピーカー

単体スピーカーと同等の強固なキャビネットを持つ最高級埋め込みスピーカー。自身の再生能力だけでなく、壁の共振を遮断するソフトマウントシステム採用。スピーカーを設置するスペースはない、しかしクオリティーは譲れないというインストールにどうぞ。



IW 10

- 形式:3wayバスレフ型
- 入力インピーダンス:8Ω
- 能率:89dB
- 再生周波数:55Hz~20kHz
- 取り付け穴:H600 x W355 mm
- 取り付け奥行き:94mm
- サイズ/重量:H590 x W345 x D94mm/11kg
- 価格:¥160,000(税別/1本)

CUSTOM 2K 106C

埋め込み型スピーカー

壁面/天井内の状況に左右されない、密閉式バックキャビネットを持つ高級シリーズ。

CUSTOM 2K 106C

- 形式:3way密閉型 ●入力インピーダンス:4Ω
- 能率:88dB ●再生周波数:60Hz~20kHz
- 取り付け穴:H193 x W429 mm ●取り付け奥行き:97mm
- サイズ/重量:H227 x W464/4.5kg
- 価格:¥140,000(税別/1本)



CUSTOM 2K 104C

埋め込み型スピーカー

壁面/天井内の状況に左右されない、密閉式バックキャビネットを持つ高級シリーズ。

CUSTOM 2K 104C

- 形式:3way密閉型 ●入力インピーダンス:6Ω
- 能率:87dB ●再生周波数:100Hz~20kHz
- 取り付け穴:176 mm丸穴 ●取り付け奥行き:93 mm
- サイズ/重量:角型H200 x W200 mm、丸型 直径200 mm/1.6kg
- 価格:¥140,000(税別/ペア)



DISKREET

埋め込み型スピーカー

壁面露出部がすっきりと美しい丸型と角型をラインナップする、同軸2way埋め込みスピーカー。

DISKREET

- 形式:2way後面解放 ●入力インピーダンス:8Ω
- 能率:86dB ●再生周波数:80Hz~20kHz
- 取り付け穴:162 mm丸穴 ●取り付け奥行き:75 mm
- サイズ/重量:角型H200 x W200 mm、丸型 直径200 mm/1.3kg
- 価格:¥65,000(税別/ペア)



SWEETSPOT

埋め込み型スピーカー

ダウンライトと並置できるという独創的な発想が嬉しいコンパクト埋め込みスピーカー。

SWEETSPOT

- 形式:シングルway密閉型 ●入力インピーダンス:8Ω
- 能率:86dB ●再生周波数:80Hz~20kHz
- 取り付け穴:65 mm丸穴 ●取り付け奥行き:130 mm
- サイズ/重量:直径80 mm/0.3kg
- 価格:¥45,000(税別/ペア)



LP12 SYSTEM



LP12は、**A**本体に対して、**B**底板／脚部、**C**電源、**D**トーンアーム、**E**カートリッジを選択し組み合わせることで、レコードプレーヤーとして完成します。**A**のプレーヤー本体に近い側から音質のプライオリティーが高くなっていますので、**A**→**B**→**C**→**D**→**E**の順でお選びください。**G**は、アップグレードオプションです。LP12の能力を引き出し、最高のアナログサウンドをお楽しみになるまさに最後のピースです。

SONDEK LP12 mechanics only **A**

ターンテーブル [ソンデックLP12]



1972年から最高性能ターンテーブルの指標であり続ける“生ける伝説”。理路整然と構成された無駄のないフローティング構造、究極の精度で仕上げられた金属パーツ、柔軟な調整が可能なシンプル構造、必要最小限のコンパクトなサイズ、長年の使用にも美しさを増すエレガントなトータルデザイン、…。LP12の魅力を語るポイントは数々ありますが、使って実感するのは「音楽を奏でるのに最もふさわしいレコードプレーヤー」であると言う事でしょう。いかなるジャンルの製品を例に出しても比類のないロングラン製品は、10万人以上の世界中の人々に今も音楽の感動を届け続けています。スタンダードな組合せから、絶え間なくアップグレードを続ける最新セットまで、LP12を所有する喜びにかわりはありません。

- 3箇所スプリングによるサスペンション構造
- 仕上げまで時間をかけて精密切削されるプラッター
- LINNロゴマークの由来でもあるシングルポイント・ベアリング
- 14工程の切削研磨加工のスピンドルを支えるオイルバス／ライナー
- モーターの不要振動を遮断するベルトドライブ方式
- 全てのパーツがアップグレード可能
- アクリルダストカバー (LID)、ヒンジ付属

SONDEK LP12

- 形式: ベルトドライブ ●スピード偏差: 0.03%
- サイズ/重量: W445 x D356 x H140mm / 10kg
- *ダストカバーオープン時H+250 x D+70mm
- 仕上げ: Black Ash, Walnut, Rosenut, Cherry, Oak
- 価格: ¥ 320,000 (税別)



※レコードプレーヤシステムLP12は、**A B C D E** が構成要素として必須。

Gはグレードアップオプションです。

TRAMPOLIN II **B**

底板／脚部 [トランポリン]



LP12のプリンス (外枠) をしっかり補強すること、加えて外部からのシールドを効果的に行うために手の抜けないパーツ。TRAMPOLIN IIには、本体とは異なるf0でLP12をフローティングし更なる高SNと超低域の階調性を稼ぐサスペンション構造と、水平設置を可能にするため脚部に高さ調整機能を持たせています。畳部屋など柔らかい床のお部屋への設置には、SOLID BASEをお薦めします。

TRAMPOLIN II

- 価格: ¥ 30,000 (税別)

SOLID BASE

- 価格: ¥ 20,000 (税別)



SOLID BASE **B**

底板／脚部 [ソリッド・ベース]

KEEL **G**

強化サブシャーシ [キール]

KORE **G**

強化サブシャーシ [コア]



KEEL

- 価格: ¥ 400,000 (税別)

KORE

- 価格: ¥ 120,000 (税別)

RADIKAL **C**

LP12、URIKA用電源ユニット (33/45rpm) [ラディカル]



RADIKAL-AK **C**

LP12、URIKA用電源ユニット (33/45rpm) [ラディカル-AK]



RADIKAL/RADIKAL-AK

- 形式: LP12およびURIKA用電源
- モーター: メタルブラシDCモーター
- サイズ/重量: RADIKAL W350 x D355 x H60mm / 10kg
RADIKAL-AK W380 x D380 x H91mm / 5kg
- 仕上げ: シルバー、ブラック
- 価格: RADIKAL ¥ 750,000 (税別) RADIKAL-AK ¥ 400,000 (税別)

レコード盤とピックアップの理想的な関係。

読まれる側と読む側…。両者の関係に一切のブレがなく、究極的に安定している事がアナログディスク再生のキーポイント。たわみやねじれなどの位置関係のズレを排除し、見事にピントのあった再生を実現するアップグレードシャーシがKEELとKOREです。強固なシャーシによって連結されたディスクとピックアップが外部の振動とフローティングするというのがLP12の基本コンセプト。この強固さがグレードの違いとなっています。上位機種KEELでは、最適重量バランスと響きのコントロールのためプレイングの間隔/厚み、肉抜きを深さを調整。金属歪を嫌って超低速で切削加工されます。動作を伴わない静かな部位ですが、トッププライオリティーの最重要コンポーネントです。

まるで回っていないかのような、静かな回転。

ACシンクロナスモーターを基本の駆動源とするLP12ですが、モーター自身の磁束漏れとコギングやフリクションを極小化するため、DCブラシモーターを採用した上位電源ユニット & モーターがRADIKAL (-AK) です。一般的なDCモーターで発生する中長期的な回転速度のドリフトを根絶させるためにLINNは、通常のモーター回転そのもののモニタリングではなく、光学センサーで“ターンテーブルの回転”をモニタリングする手法を導入。合わせて、DSで培った低ジッタクロックシステムでモニタリング/制御することで、速度偏差0.005%という驚異的な数値を実現しています。RADIKALは、ドライブモーターの振る舞いを根本から見直し、アナログ再生の極限まで追求するLP12アップグレードアイテムです。DCモーターは、ポロン緩衝材を介しアセタル素材のケーシングに密閉保持されるなど、細部に渡ってLINNらしい造り込み満載の製品です。



LINGO **C**

LP12用電源ユニット (33/45rpm) [リンゴ]



MAJIK LP12 Power Supply **C**

LP12用電源 (本体内部蔵型、33rpm専用) [マジックLP12パワーサプライ]



MAJIK LP12 Power Supply

- 価格: ¥ 70,000 (税別)

URIKA **G**

LP12内蔵型最高級MCフォノイコライザー [ユーリカ]



カートリッジに最も近接したフォノイコライザー。

出力レベルの非常に低いMCカートリッジからのシグナルは、いとも簡単に損失/変形してしまうデリケートなものです。レコードプレーヤー内に装着してしまう事で、理想の再生環境を実現するという鮮やかな手法を導入したURIKAにおいては、トーンアームからのリード線はわずか15cmほど。信号ロスを存在させません。バランス伝送されたリード線は、A級動作デュアルモノ・コンストラクションのURIKA内部基板上に直接ハンダ付けされ、一気にラインレベル信号へと変換されます。広い再生帯域の両端まで密度の高いこのフォノイコライザーの迫真のリアリティーを体験されれば、「LP12のLINN」という真意を実感されることでしょう。なお、URIKAにはRADIKALから電源供給されるため、コンビネーションでの使用が前提です。

LINGO

- 形式: LP12用電源
- モーター: シンクロナスACモーター (本体付属)
- サイズ/重量: W381 x D360 x H80mm / 4kg
- 仕上げ: シルバー、ブラック
- 価格: ¥ 200,000 (税別)

URIKA

- 形式: MCフォノイコライザー
- 入力インピーダンス: 75Ω (10nF)
- 出力端子: XLR/バランス1系統、RCAアンバランス1系統
- 出力インピーダンス: 600Ω (バランス)、300Ω (アンバランス)
- 価格: ¥ 400,000 (税別)

LP12 SYSTEM

EKOS SE **D**

トーンアーム [エコスSE]



岩のごとくカートリッジを支え、羽のように軽く舞う。

トーンアームに要求される相反するファクター。これを高次に両立することは、簡単な事ではありません。この点でEKOSE SEは現代に誕生した魔法のプロダクトに他なりません。超軽量で抜群の強度をもつ壁厚わずか0.5mmのチタン製パイプ、たわみを嫌いステンレスで仕上げられたジンバル、前モデルの2倍を誇る工作精度、リード線のストレスまでも考慮された通線構造、肉厚ステンレスブロックで格納保護されたスムーズ極まりない高精度マッチド・ボールベアリング、…。軽さと強さを芸術品と言っている領域で両立したレコード再生のための逸品。

EKOS SE

- 形式:ダイナミックバランス型
- 有効長:229 mm ●オーバーハング:18 mm ●適合カートリッジ重量:2~10g
- 価格: ¥ 600,000 (税別)

UPHORIK **G**

MC/MMフォノイコライザー [ユーフォリック]



いかなるカートリッジにもベストマッチング。

ベストセラーを記録したLINTOを軽々と越えるフォノイコライザーアンプとしての優秀な音質性能と、どんなスペックのカートリッジにも適合させられる幅の広い調整機能を実現。つまりレコード再生を愛し、日々よりよい再生を目指すヴィニールファンのための他に置き換えられるものないフォノイコライザー。本体底面にディップスイッチが置かれ、ゲイン、インピーダンス、静電容量を調整/設定できるほか、LP12内蔵フォノイコライザーURIKAで実証されたバランスケーブルによるカートリッジ/トーンアームとの接続をも可能にし、LINNエレクトロニクスの全てを凝縮して生み出したフォノイコライザーです。



UPHORIK

- 形式:MC/MMフォノイコライザー
- 入力端子:XLR、RCA
- MCゲイン:+54/+64dB
- MC入力インピーダンス: 31Ω~1kΩ (11段階)
- MC静電容量:470pF/1nF/1.5nF/2nF
- MMゲイン:+44/+48dB
- MM入力インピーダンス: 51kΩ/49kΩ/47kΩ/45kΩ
- MM静電容量:68pF~325pF (8段階)
- 出力端子:XLR/バランス1系統、RCAアンバランス1系統
- 出力インピーダンス:600Ω (バランス)、300Ω (アンバランス)
- 再生周波数:2.5Hz~40kHz (+/-3dB)
- サイズ/重量:W380 x D380 x H91mm/5kg
- 価格: ¥ 300,000 (税別)

AKITO **D**

トーンアーム [アキト]



レコード再生を知るLINNのスタンダード・トーンアーム。

高いコストパフォーマンスのためのスタティック型トーンアーム。シンプルに徹しS字型J字型などとは比較にならない強度を持つストレート型パイプ、水平垂直両方向に優れた動作精度を持つベアリングとジンバル構造、スプリングによる精密なインサイドフォースキャンセラー機構、…。レコード再生を知るLINNが絶対に外せない基本項目を守った高性能トーンアームです。

AKITO

- 形式:スタティックバランス型
- 有効長:229 mm ●オーバーハング:18 mm ●適合カートリッジ重量:2~10g
- 価格: ¥ 240,000 (税別)

KANDID **E**

MCカートリッジ [キャンディッド]



レコードから音楽情報を純粹に引き出すこと。そのために、磁性体の構成要素や共振由来の音質劣化を徹底的に排除し、静特性はもとより、実際の針圧印加時にトラッキングアングルが最適となる巧妙な設計。アナログ再生をリードし続けるLINNの最上級機に相応しい隔絶した音質を獲得。

KANDID

- 形式:MCカートリッジ ●適正針圧:1.75g ●自重:5.7g
- 価格: ¥ 450,000 (税別)

KLYDE **E**

MCカートリッジ [クライド]



KLYDE

- 形式:MCカートリッジ
- 適正針圧:1.55~1.75g ●自重:8.0g
- 価格: ¥ 120,000 (税別)

ADIKT **E**

MMカートリッジ [アディクト]



ADIKT

- 形式:MMカートリッジ
- 適正針圧:1.5~2.0g ●自重:7.0g
- 価格: ¥ 60,000 (税別)

MAJIK LP12

レコードプレーヤー・パッケージ [マジックLP12]



LP12歴史上初めて誕生したコンプリート・プレーヤーシステム。

LP12の基本性能の高さを、リーズナブルな価格で多くの方にお届けしたい…と言うLINNの願いを実現したプレーヤーパッケージ。LP12本体に、最もシンプルな電源、高性能MMカートリッジ、LP12用にセレクトされた他社製トーンアームの採用、…。その大胆かつ適切な発想は、長らくLP12にあこがれ続けたユーザーに最大の朗報となっている事でしょう。MAJIK LP12から始まり、最上位LP12システムを目指しグレードアップしていく楽しみもまた格別。アナログ再生を謳歌されたい方は、なにも悩まずこのLP12からスタートしてください。

MAJIK LP12

- 構成パーツ
- 本体:SONDEK LP12
- 底板:SOLID BASE
- 電源:MAJIK LP12 POWER SUPPLY
- トーンアーム:Pro-ject 9cc
- カートリッジ:ADIKT
- 価格: ¥ 430,000 (税別)

ACCESSORIES

スパイクベース SKEETスキート	SPケーブル K400	アンバランスラインケーブル (1.2m) SI112/UB	バランスラインケーブル (1.2m) SI112/B	アンバランスラインケーブル (1.2m) BI112/UB	バランスラインケーブル (1.2m) BI112/B
バナナプラグ KP1	SPケーブル K10	アンバランスラインケーブル SIC/UB	バランスラインケーブル SIC/B	アンバランスラインケーブル BIC/UB	バランスラインケーブル BIC/B
RCAプラグ SP4	XLRプラグ BSP4	RCAプラグ ELKA PLUG			

※製品の仕様、規格、デザイン、価格は改善等のため、予告なく変更する場合がございます。

LP12消耗品



LP12ベルト



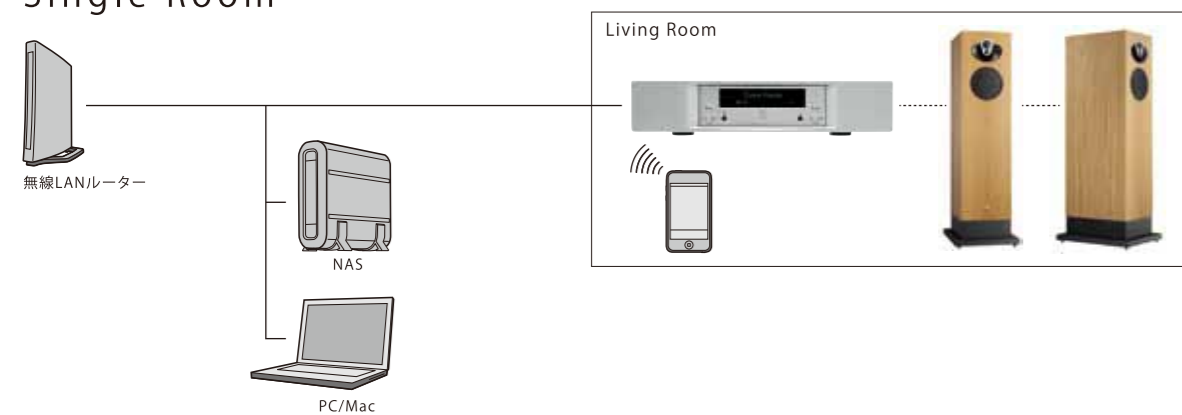
LP12用オイル



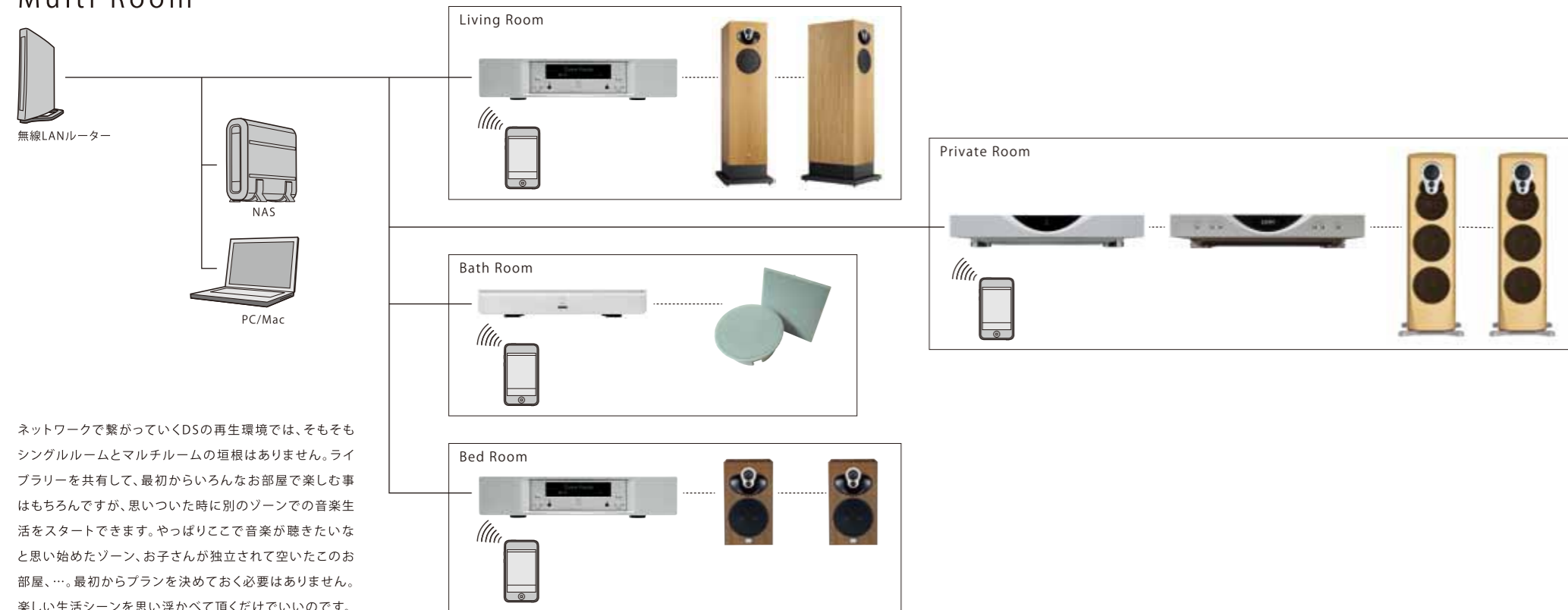
HINGE(ヒンジ)

DS Multi-Zone/Room Guide

Single Room



Multi Room



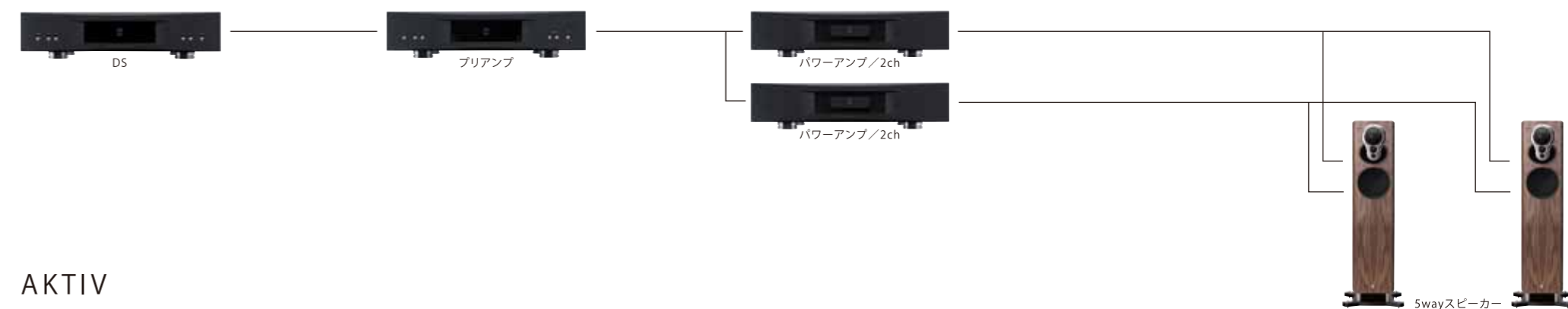
ネットワークで繋がっていくDSの再生環境では、そもそもシングルルームとマルチルームの垣根はありません。ライブラリーを共有して、最初からいろんなお部屋で楽しむ事はもちろんですが、思いついた時に別のゾーンでの音楽生活をスタートできます。やっぱりここで音楽が聴きたいなと思いだめたゾーン、お子さんが独立されて空いたこのお部屋、…。最初からプランを決めておく必要はありません。楽しい生活シーンを思い浮かべて頂くだけでいいです。

Multi-Amp/AKTIV Guide

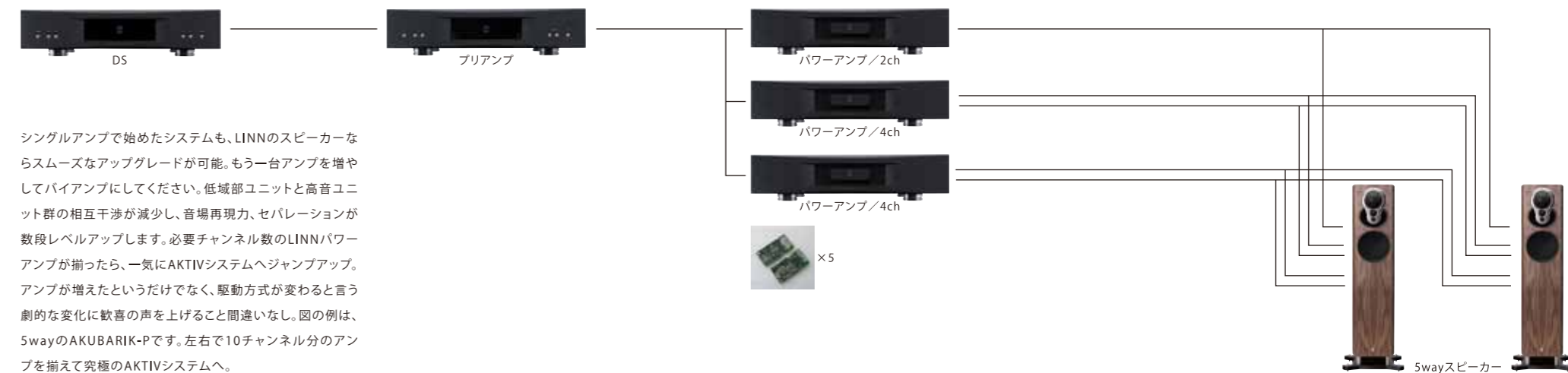
Single Amp



Bi-Amp



AKTIV



シングルアンプで始めたシステムも、LINNのスピーカーならスムーズなアップグレードが可能。もう一台アンプを増やしてバイアンプにしてください。低域部ユニットと高音ユニット群の相互干渉が減少し、音場再現力、セパレーションが数段レベルアップします。必要チャンネル数のLINNパワーアンプが揃ったら、一気にAKTIVシステムへジャンプアップ。アンプが増えたというだけでなく、駆動方式が変わると言う劇的な変化に歓喜の声を上げること間違いなし。図の例は、5wayのAKUBARIK-Pです。左右で10チャンネル分のアンプを揃えて究極のAKTIVシステムへ。

